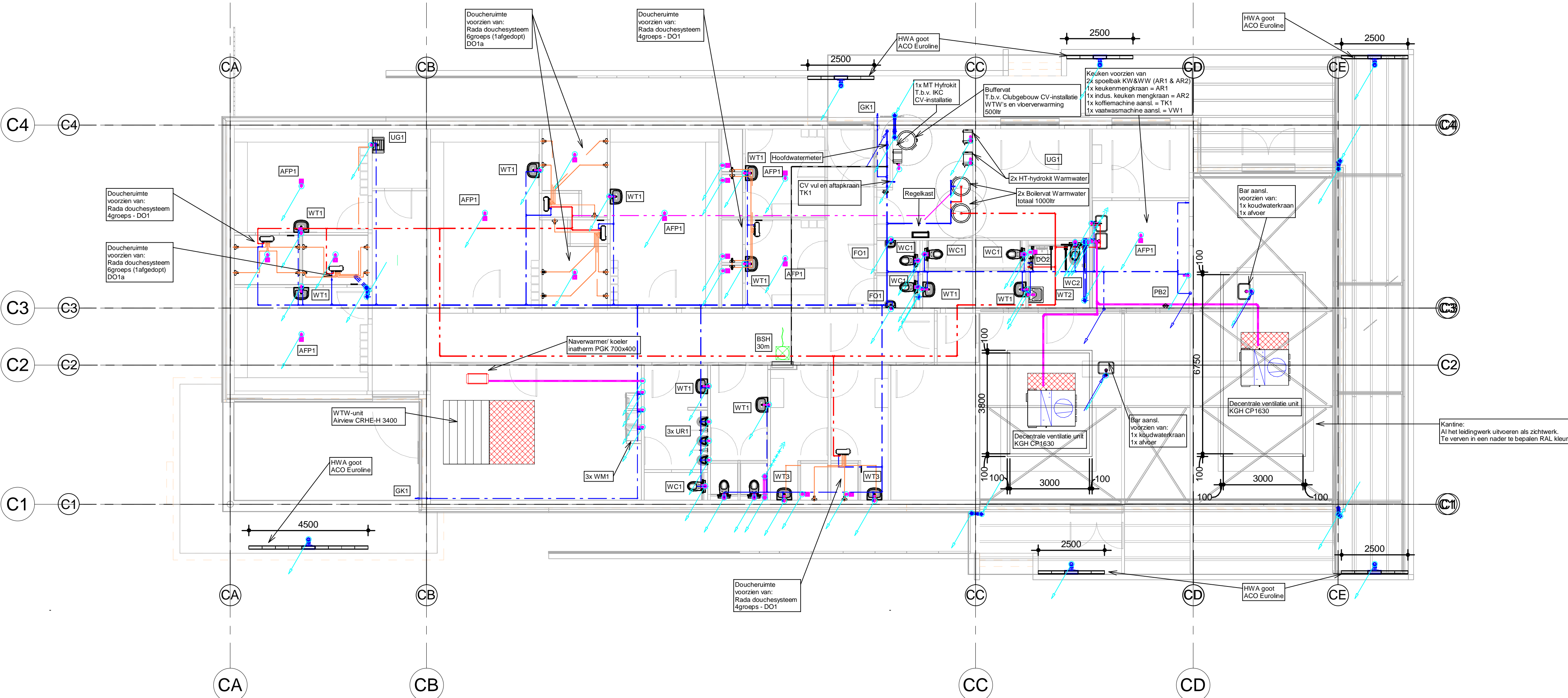


Bestektekening



Renvooi

TAPWATER

	Warmwater circulatie
	Warmwater NEN
	Kouwater
	Grijswater

	Circulate pomp
	Watermeter
	Close-in-boiler
	Gevulde
	ASP watermeter
	ASP koudwater
	Doucheknop

RIJDLING

	ASP vuilwater
	Schroep
	Pomppomp
	Hemelwater afvoer
	Vul water afvoer
	VVA-faciliteit

PERS

O.S.

	Valvetoetsers leiding
	Ontstoppings stuk
	Dalekscher

GAS

	Gas
	Kogelkraan
	Aldriges tappunt
	Gasmeter
	Filter

BRANDSTOFLEIDING

	Brandstofspeigel
	Pneumatische
	Brandkraan
	Droge blussing

CV-INSTALLATIE

	302W
	Benoedigd vermogen NEN 5886
	Bijbehorende ruimte temperatuur
	Ruinige temperatuur

	Pompstation/ter hoogte
	Logge
	2000-5000 l/h - radiator connectoren

	Lucht (aan/radiator) logge
	Luchtleid
	1000-110/23
	h/h afstand radiator = 85mm

	CV connector
	CV retour
	Voorverwarmingsversterker

LUCHTINSTALLATIES

	Luchtreiniger
	Luchtfuiter
	Brakpomp
	Overstroom rooster
	Plafond rooster toevoer
	Plafond rooster retour
	Rozet
	Windrooster retour
	Windrooster toevoer/rooster
	Deursplit
	Deurooster
	algemeen
	box / dakventilator

ALGEMEN

	Inregel afsluiter
	Itraan perslantaarn
	Mengklep
	Ledigblik
	Keerklap
	Dreigewatertap
	Drukdukdreventiel

DIVERSE

	Froon Warm
	Froon Gemiddeld Retour
	Froon Koud
	Gekoeld water Aanvoer
	Gekoeld water Retour

CV-LEDIGENDE

Alle ledigen uitzicht isoleren met wolschalen fabrikaat Rockwool 810 met PVC folie.

	type 015-25	032-50	065-100	09-125
CV (max 110°C), vervoershaafteijkte	018/050	25	30	40
Regeling 30-110°C, aansluiting	25	30	30	40
CV (max 110°C), verwarmingshaafteijkte	018/550	30	40	50
70-100-110°C verdere				

Lodging in techniekruimten afwerken met lozogene Pak-Se 0,35

CV-ledigen in de buitelucht isoleren met Rockwool 500 afgewerkt met alu-plaat kwaliteit ALUM 2,5

VENTILATIE EN LUCHTBEHANDELINGSINSTALLATIE

Ronde en rechthoekige kanalen met Rockwool Lamelendeektype 133 dikte 25 mm

Kanalen in buitelucht Rockwool type 133 50 mm afgewerkt met alu beplating 1 mm

Versa

Alle sponzorgelaten kanalen uwendig isoleren met 13 mm amfalex.

Buitelucht in BRUG

Alle vuilwaterafvoerleidingen akoestische isoleren. Rockwool CV-schalen type 810 25 mm. Daar waar geluistvoersluit kan voorkomen isoleren met Rockwool type 850 30 mm afgewerkt met isolfolie 0,5 mm. Bij vuilwateren Rockwool gasdichte type 100 50mm een meter voor en na de betreffende bocht.

Voor het schrikwerk het geheel afwerken met alu beplating.

VVA-leiding op voor gevogelte plaatsen voorzien van verwarmsmantel.

HEMELWATERAFVOER

Alle hemelwaterafvoeren inparing isoleren met Gebelit ISO, isolatie

Waterkastaf

Alle waterleidingen, koudwater, warmer, warmerwatercircuitale en onthartwater isoleren met minerale wol fabrikaat Rockwool Type steenwol 810 dampwering afgewerkt.

Medium Product	015-28	035-54	067-80	09-106
Warmwaterleiding	018/050	25	30	40
Koud waterp	018/050	25	30	25

Alle waterleidingen op voor gevogelte plaatsen voorzien van verwarmsmantel.

KOELINSTALLATIE

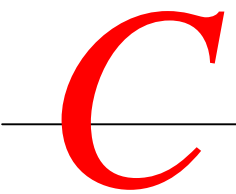
Alle gekoelwaterleidingen isoleren.

Alle sponzorgelaten geheel met isoleren.

Schuimnuberslating fab: Armstrong World Industries type: Amfalex 13 mm.

Opmerkinge

Curvers Raadgevende Ingenieurs



Klimaatinstallaties 6271 AD Gulpen
Bouwfysica Tel.: 043- 4504426
Facility management Fax: 043- 4504358

Project: Nieuwbouw Unilocatie
Grevenbicht Obicht

Betreft: Clubgebouw
Sanitair installaties
Begane grond

Opdrachtgever: Gemeente
Sittard- Geleen

Getekend : mh
Datum : 07-02-2024
Formaat : A1
Schaal : 1:100

Projectnummer: 22.107.2W

Wijz.	Get.	Datum	Gecontroleerd	Gezien